

BV

75


dare forma  
al minimale





# Storia

Durante la prima rivoluzione industriale inglese a fine '700 non esisteva ancora l'illuminazione elettrica e per illuminare gli ambienti lavorati si sfruttava al massimo la luce naturale attraverso l'apertura di grandi finestre. I serramenti venivano costruiti con semplici profili in acciaio a forma di T Z L a sorreggere piccole lastre di vetro, circa 30x30 cm, dimensioni massime disponibili in quel periodo. I serramenti così composti avevano il tipico disegno a scacchiera chiamato per la sua provenienza, "inglesina". I semplici profili "T Z L" si evolsero per adattarsi agli edifici residenziali, cambiando le superfici da piane a modanate "beveled"; per decorare l'infisso, riprendere la forma del fermavetro e soprattutto rendere il profilo simile a quello delle eleganti finestre in legno, più adatto agli edifici residenziali, allontanandosi dall'estetica industriale. La Secco Sistemi ripropone lo stile "beveled" con BV 75, profili dalla forma modanata nella parte esterna, per soddisfare le più attente esigenze dei progettisti sia nel restauro sia in edifici nella tradizione.



# BV 75

è stato studiato per realizzare serramenti che presentino la stessa modanatura all'esterno e all'interno, mantenendo la tecnologia innovativa e le elevate prestazioni caratteristiche dei sistemi OS2. Le sagome ad angolo smussato del profilo e del fermavetro sono simmetriche rispetto al vetro, in asse alla sezione dell'infisso. Il telaio così prende corpo, conferendo al prospetto esterno la stessa profondità di quello interno.

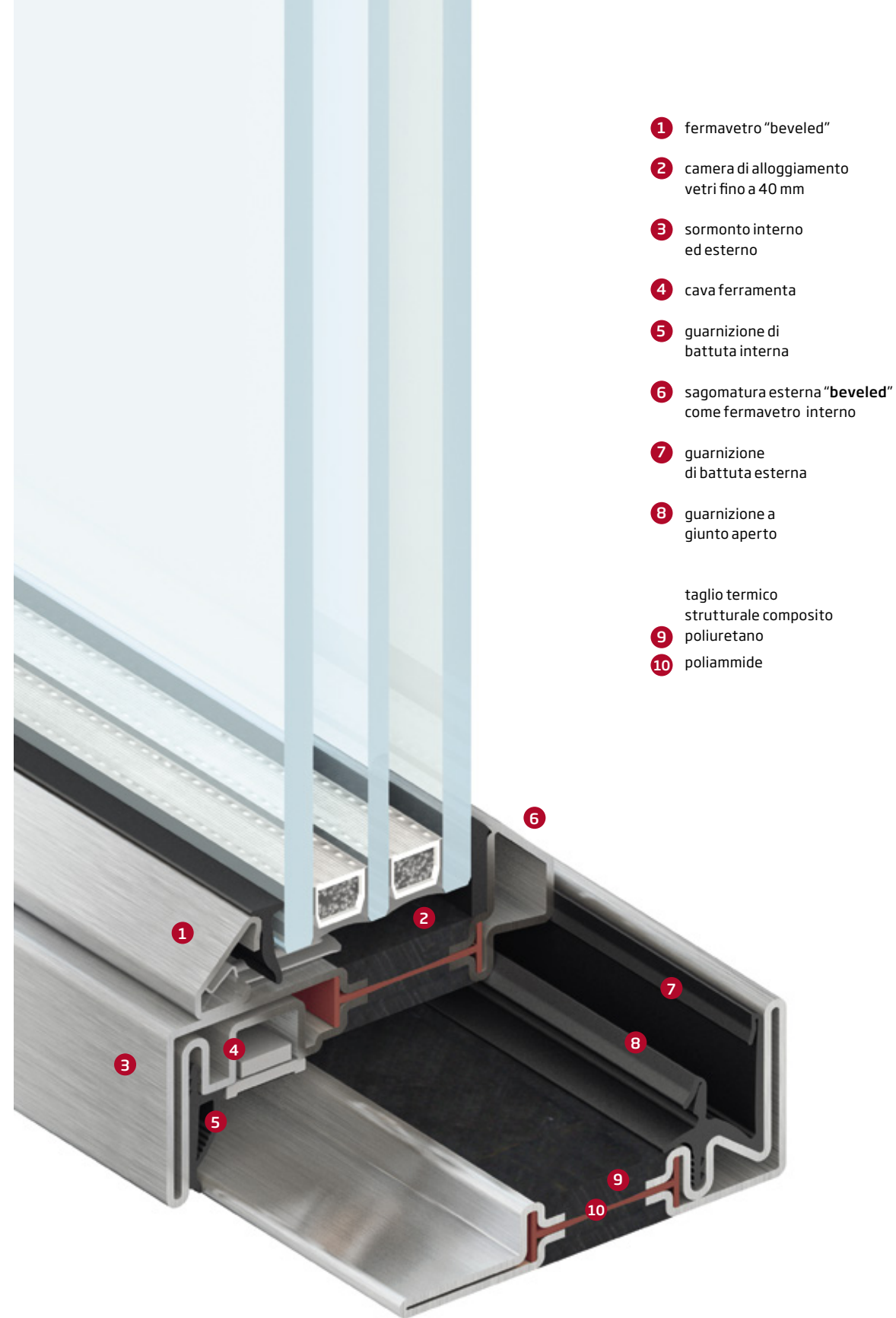
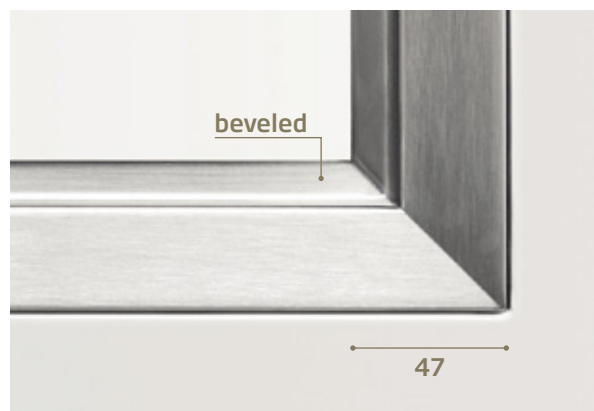
vista esterna uguale  
alla vista interna



# BV 75

serramenti BV 75 in metalli pregiati a taglio termico dai profili minimali, sagomati nella parte esterna e dalle sezioni in vista ridotte, da 27 mm a 47 mm per il nodo laterale, 62 mm per il nodo centrale, con profondità di 77 mm per vetri fino a 40mm.

vista esterna



BV 75

angolo finestra



angolo finestra in acciaio  
corten vista esterna



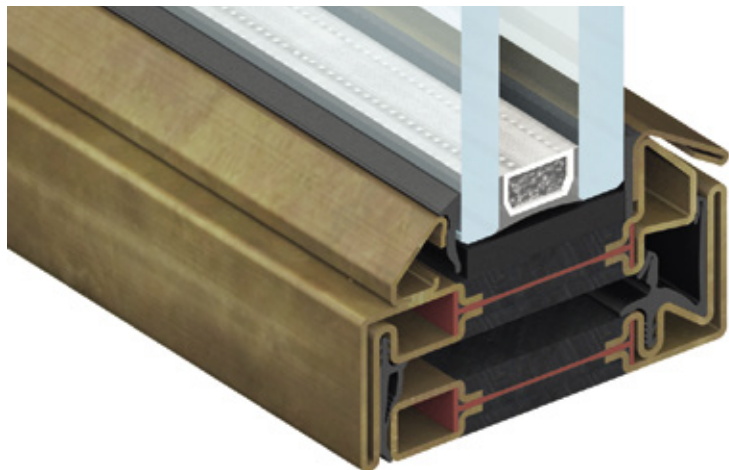
angolo finestra in acciaio  
corten vista interna con  
fermavetro BV

# BV 75 finestra

## apertura interna

sistema e prestazioni

ingombro visivo e varianti



nodo inferiore | sezione in vista 47 mm



nodo laterale | sezione in vista 47 mm



nodo centrale | sezione in vista 62 mm

resistenza al carico del vento - pressione di prova	4
resistenza al carico del vento - flessione del telaio	C
tenuta all'acqua	8A
trasmissione termica (con Ug vetro 1,0 W/m²K)	1,38 W/m²K
permeabilità all'aria	4

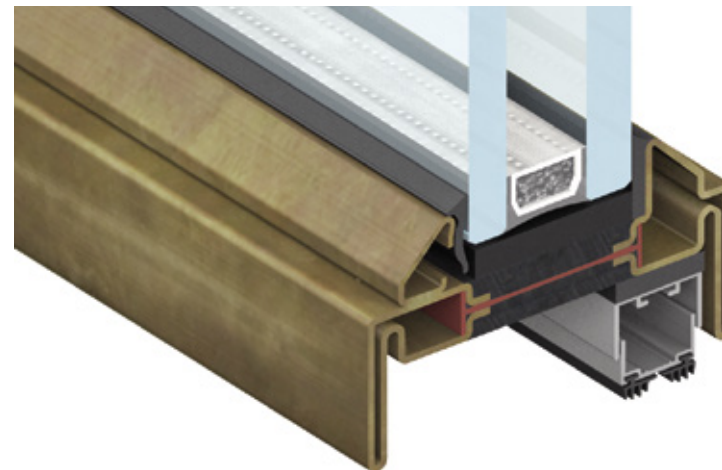
prestazioni massime raggiungibili

# BV 75 porta

## apertura interna

sistema e prestazioni

ingombro visivo e varianti



zoccolo | sezione in vista 47 mm



nodo laterale | sezione in vista 47 mm



nodo centrale | sezione in vista 62 mm

resistenza al carico del vento - pressione di prova	1
resistenza al carico del vento - flessione del telaio	C
tenuta all'acqua	1A
trasmissione termica (con Ug vetro 1,0 W/m²K)	1,35 W/m²K
permeabilità all'aria	4

prestazioni massime raggiungibili

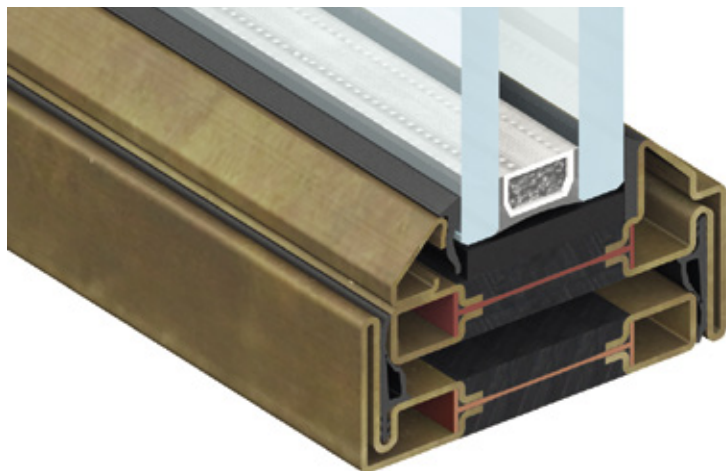


# BV 75 finestra

apertura esterna

sistema e prestazioni

ingombro visivo e varianti



nodo inferiore | sezione in vista 47 mm



nodo laterale | sezione in vista 47 mm



nodo centrale | sezione in vista 62 mm

resistenza al carico del vento - pressione di prova	4
resistenza al carico del vento - flessione del telaio	C
tenuta all'acqua	8A
trasmissione termica (con Ug vetro 1,0 W/m²K)	1,38 W/m²K
permeabilità all'aria	3

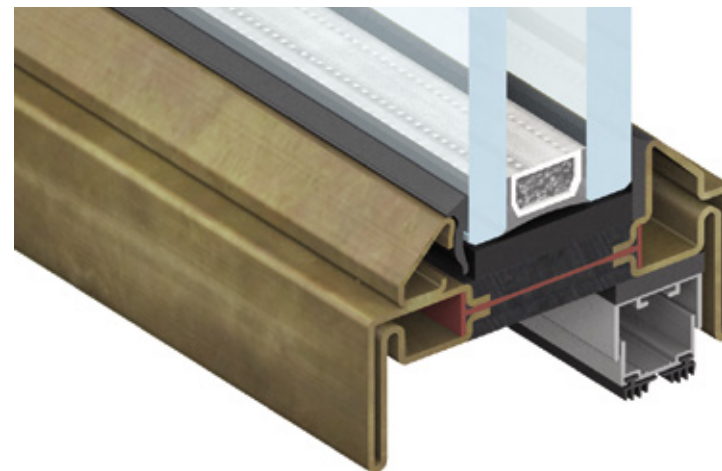
prestazioni massime raggiungibili

# BV 75 porta

apertura esterna

sistema e prestazioni

ingombro visivo e varianti



zoccolo | sezione in vista 54 mm



nodo laterale | sezione in vista 47 mm



nodo centrale | sezione in vista 62 mm

resistenza al carico del vento - pressione di prova	1
resistenza al carico del vento - flessione del telaio	C
tenuta all'acqua	1A
trasmissione termica (con Ug vetro 1,0 W/m²K)	1,35 W/m²K
permeabilità all'aria	3

prestazioni massime raggiungibili

# BV 75

Villa Casole d'Elsa | Siena



Il casolare è inserito nella splendida cornice della campagna toscana a pochi chilometri da Siena e fa parte di un ampio progetto di riqualificazione di edifici rurali. Il restauro ha previsto

il mantenimento delle forometrie originali e la chiusura delle ampie arcate dei porticati con serramenti BV 75 per la realizzazione di nuove stanze. Il sistema BV 75 è stato ricercato per i suoi profili che ricordano, con

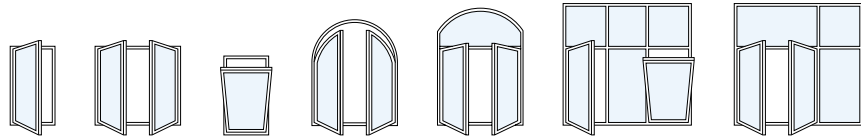
la loro sagoma, i vecchi serramenti in legno, conferendo al prospetto dell'edificio continuità tra gli infissi in legno e quelli in acciaio.



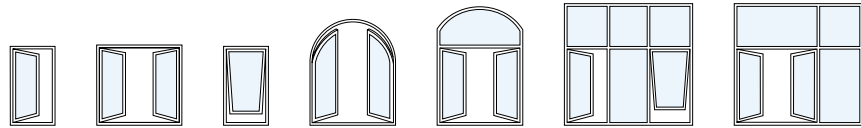
# BV 75

tipologie di apertura

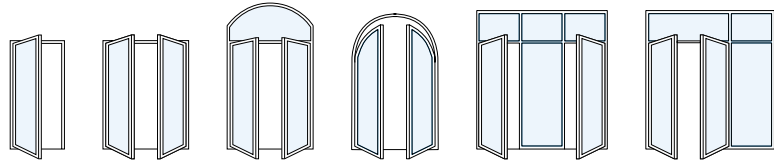
**finestra**  
apertura  
interna  
anta ribalta



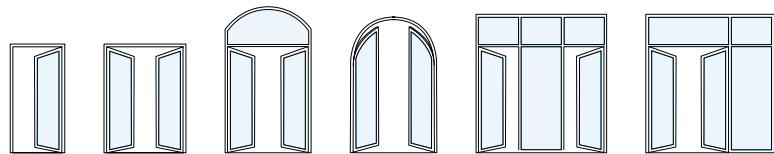
**finestra**  
apertura  
esterna



**porta**  
apertura  
interna



**porta**  
apertura  
esterna



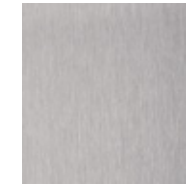
# BV 75

materiali

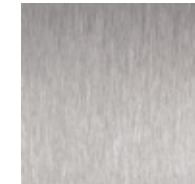
**acciaio  
inox**



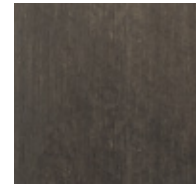
acciaio inox  
316L lucido



acciaio inox  
316SB scotch brite

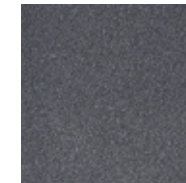


acciaio inox  
304 satinato



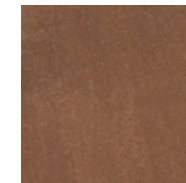
acciaio inox  
316SB brunito

**acciaio  
zincato**

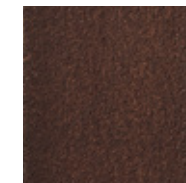


acciaio zincato  
verniciato

**acciaio  
corten**

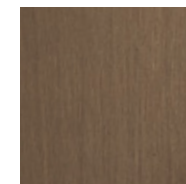


acciaio corten  
ossidato

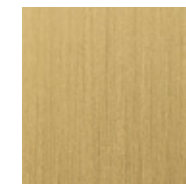


acciaio corten  
ossidato cerato

**ottone**



ottone OT67  
brunito



ottone OT67  
satinato

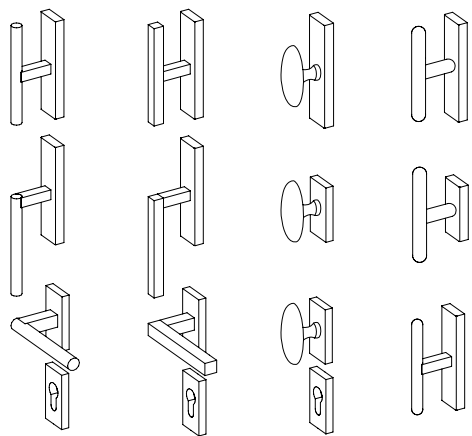




# Maniglie

complementi eleganti e discreti, in  
armonia con le linee essenziali del  
serramento, negli stessi preziosi  
materiali e finiture

## Vitruvio



tronca

quadra

ovale

tonda



# Fermavetri

i piccoli profili posti davanti al vetro per fissarlo sono anch'essi elementi del design dell'infisso e lo rendono unico



beveled



thin



triangolare



rettangolare



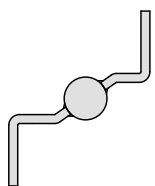
quadro  
stondato



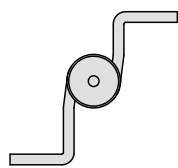


# Cerniere

sottili, leggere, sono sia dispositivi tecnologici sia elementi plastici da comporre nel disegno dell'infisso, negli stessi preziosi metalli



a due ali  
Ø 12 mm



a tre ali  
Ø 15 mm



a saldare  
Ø 13 mm



BV 75

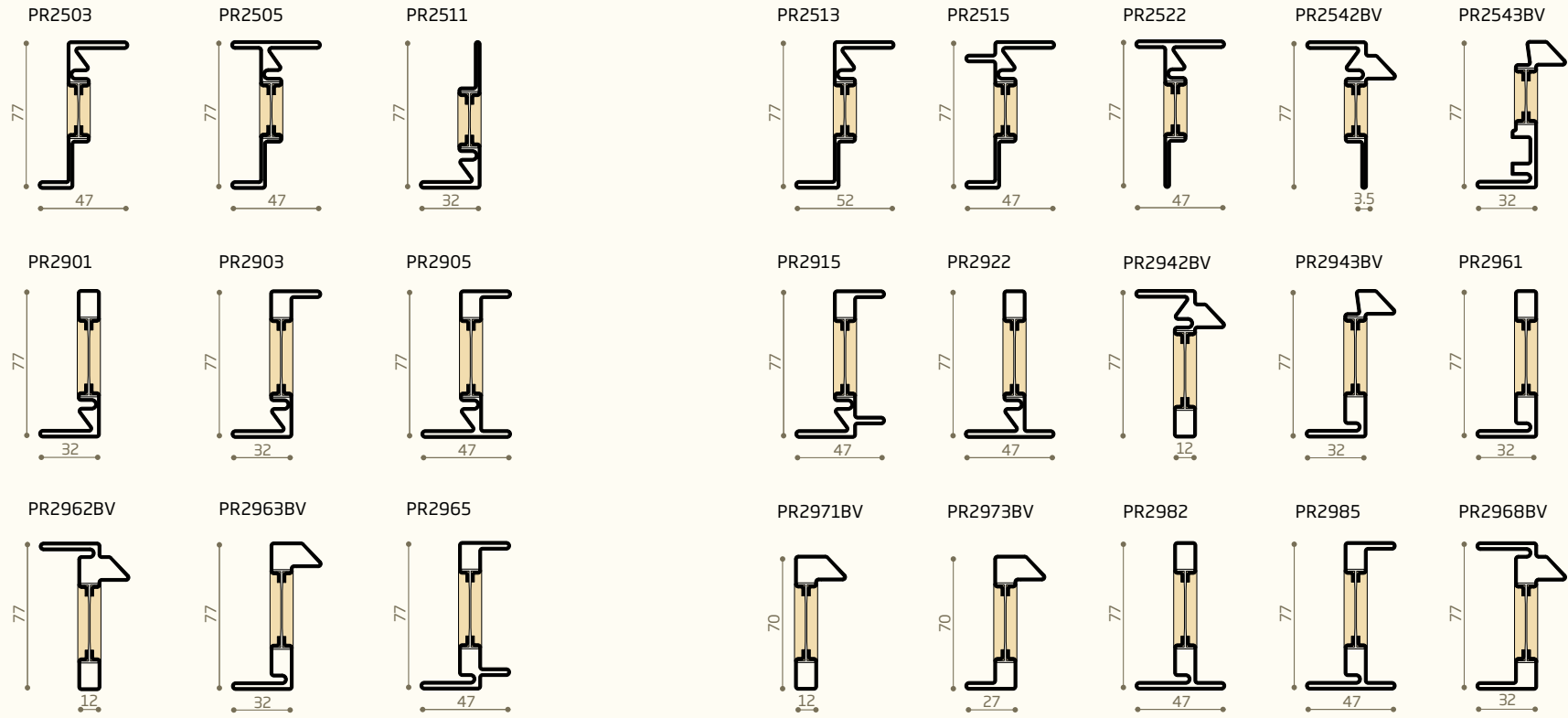
Kunsthau Dahlem | Berlino



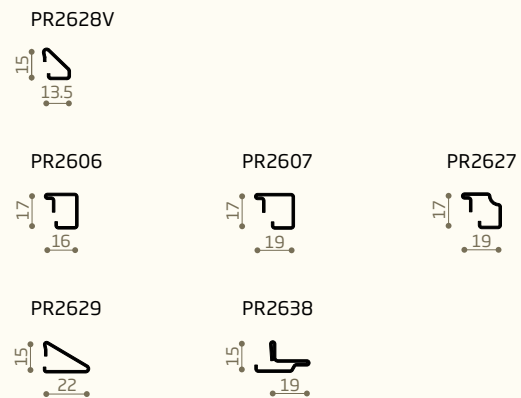
sistema BV 75  
materiale acciaio zincato verniciato  
design Petra and Paul Kahlfeldt  
officina Jens Schröter Metallbau GmbH  
luogo Berlino - Germania



profili

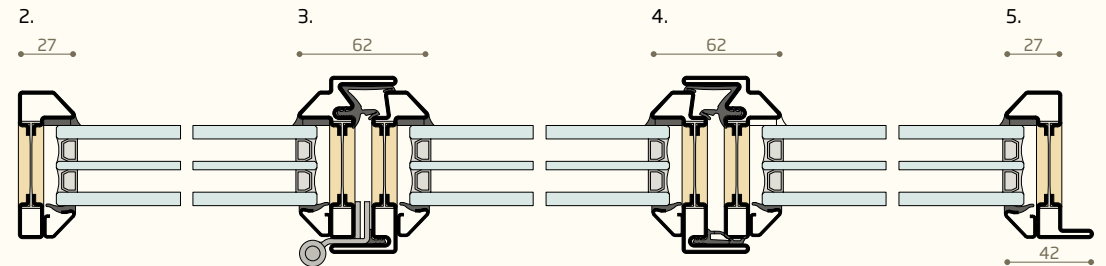
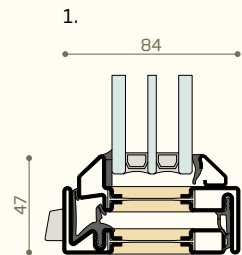
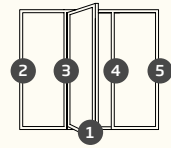
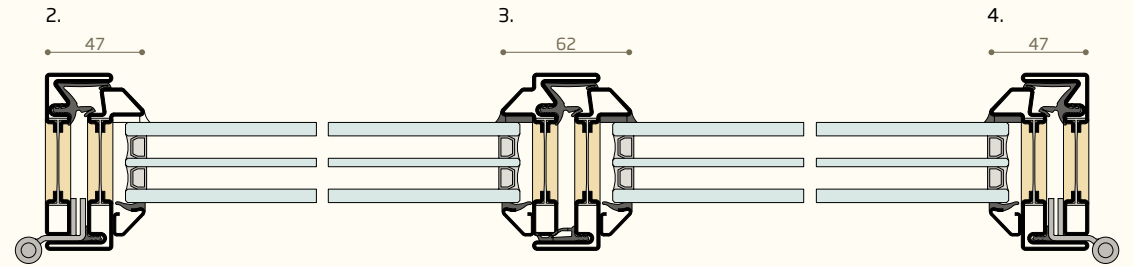
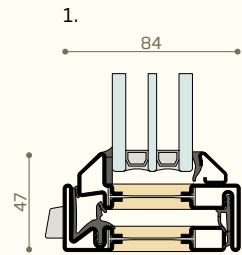
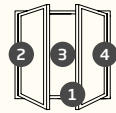
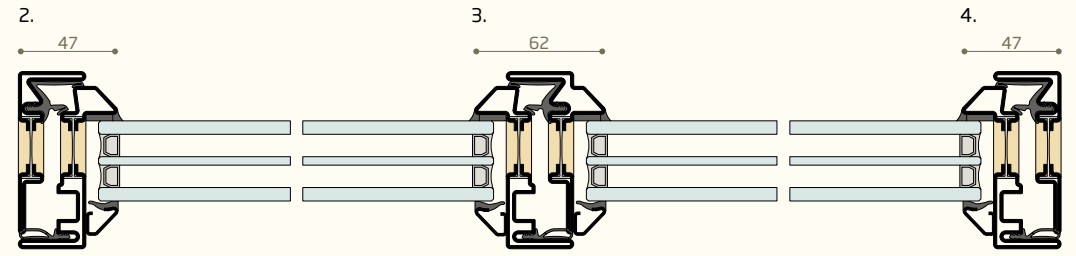
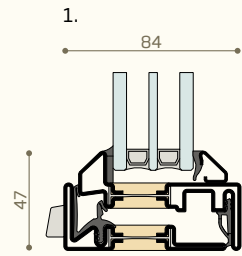
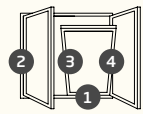
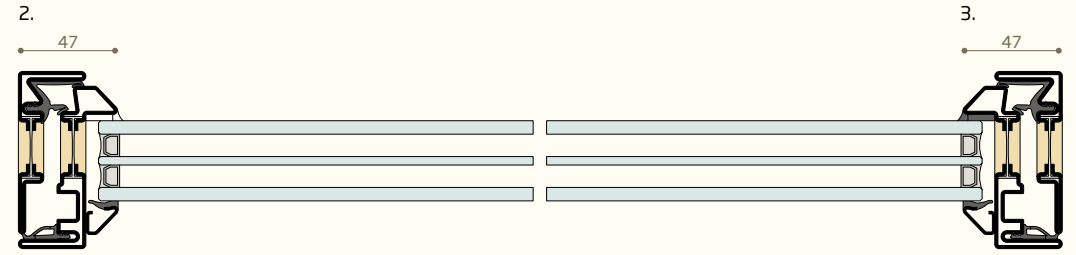
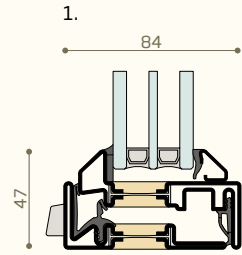
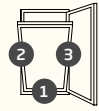


fermavetri



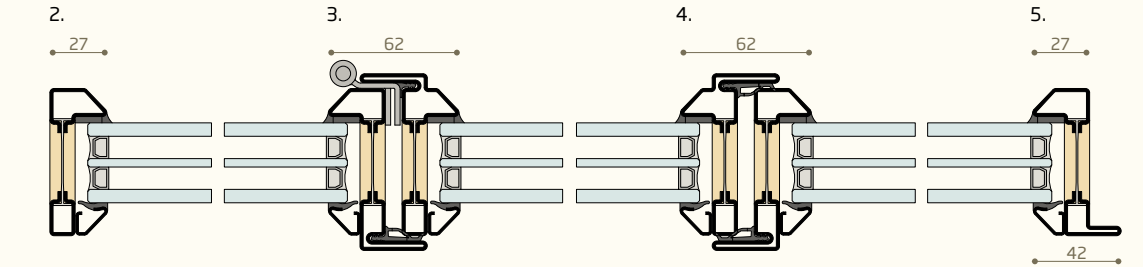
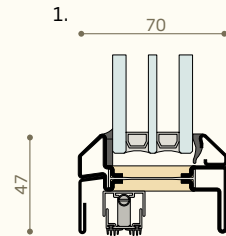
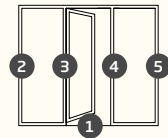
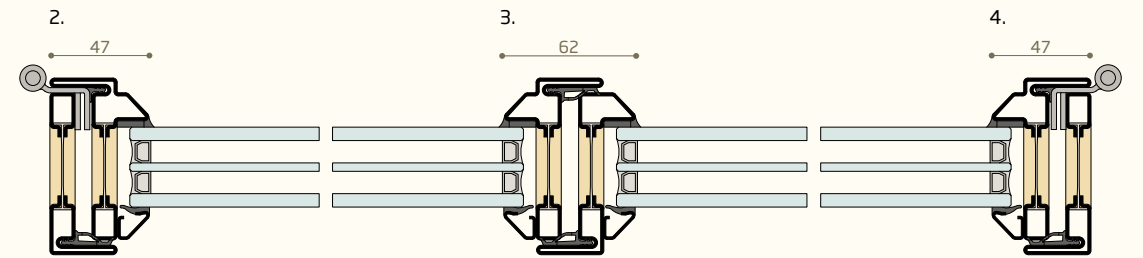
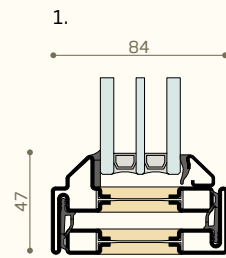
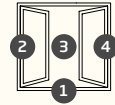
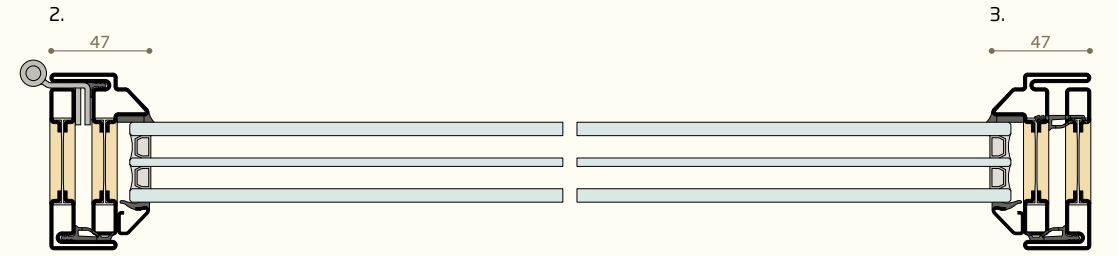
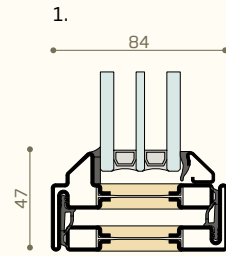
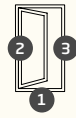
# BV 75

sezioni  
apertura  
interna



# BV 75

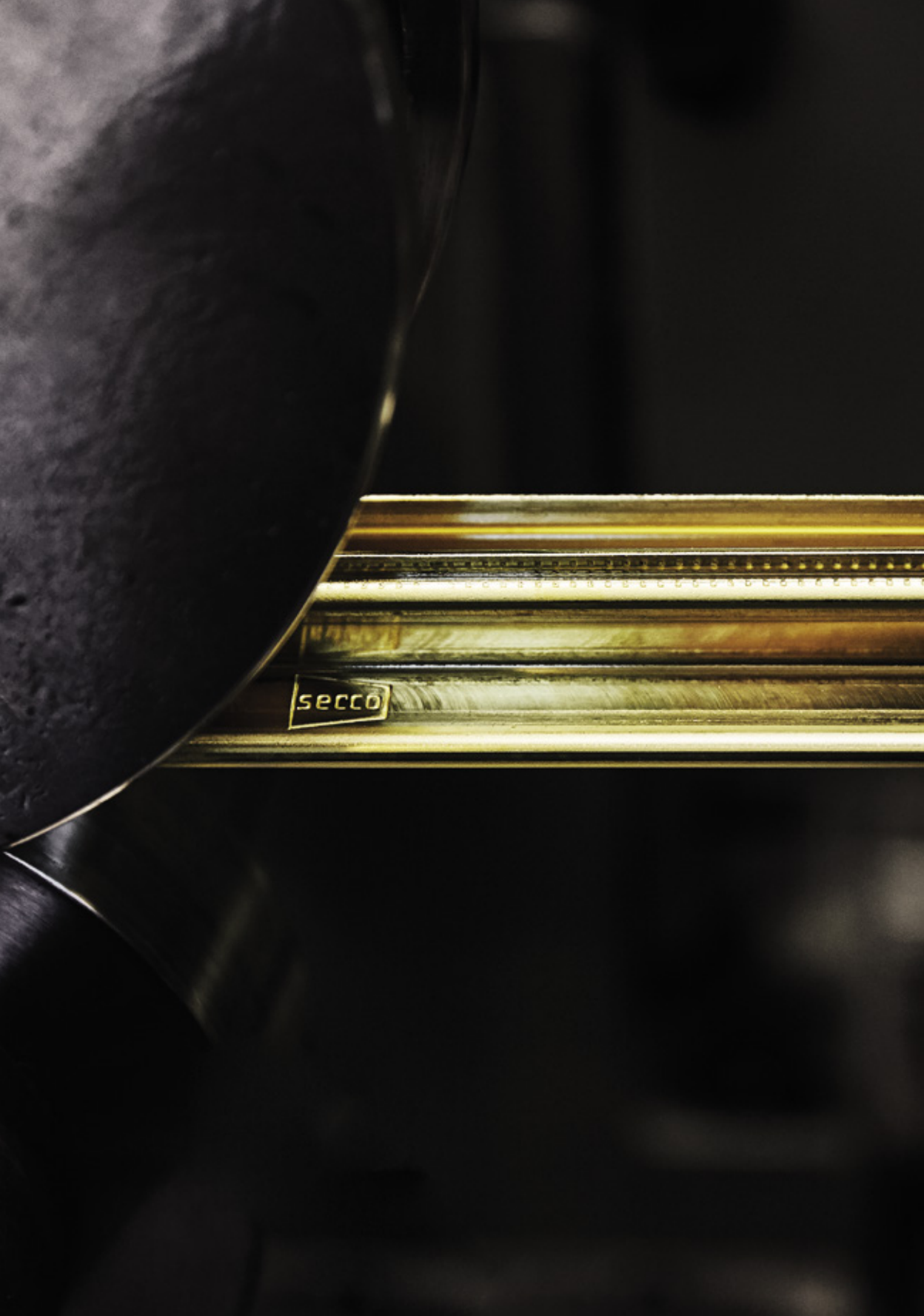
sezioni  
apertura  
esterna











Secco Sistemi è un marchio italiano espressione d'innovazione e design premiato "Compasso d'Oro". Da 70 anni contribuisce all'evoluzione dell'ingegneria del serramento: inventa sistemi e profili che diventano modelli di riferimento per l'industria del settore e continua a perfezionarli, per interpretare progetti e tendenze dell'architettura contemporanea. Sviluppa oggi 340 profili in 4 metalli pregiati - acciaio zincato, acciaio inox, acciaio corten e ottone e in 9 finiture, produce ogni anno 2,8 milioni di metri lineari di barre profilate per 280.000 porte e finestre.



**Secco Sistemi spa**

via Terraglio 195  
31022 Preganziol TV - Italy  
T +39 0422 497700  
[www.seccosistemi.com](http://www.seccosistemi.com)





